



Jules Spinatsch

We will never be so close again

Serie 1: NYC, no. 1 (Irish man)

1997

Ed. 1/5

C-Print auf Aluminium mit Leisten

H 105 x B 70 cm (h 41,3 x w 27,6 inches)



Jules Spinatsch

We will never be so close again

Serie 1: NYC, no. 2 (hispanic girl)

1997

Ed. 1/5

C-Print auf Aluminium mit Leisten

H 105 x B 70 cm (h 41,3 x w 27,6 inches)



Jules Spinatsch

We will never be so close again

Serie 1: NYC, no. 3 (Hand in hair)

1997

Ed. 1/5

C-Print auf Aluminium mit Leisten

H 105 x B 70 cm (h 41,3 x w 27,6 inches)



Jules Spinatsch

We will never be so close again

Serie 1: NYC, no. 4 (Cap Driver)

1997

Ed. 1/5

C-Print auf Aluminium mit Leisten

H 105 x B 70 cm (h 41,3 x w 27,6 inches)



Jules Spinatsch

We will never be so close again

Serie 1: NYC, no. 5 (Pen)

1997

Ed. 1/5

C-Print auf Aluminium mit Leisten

H 105 x B 70 cm (h 41,3 x w 27,6 inches)



Jules Spinatsch

We will never be so close again

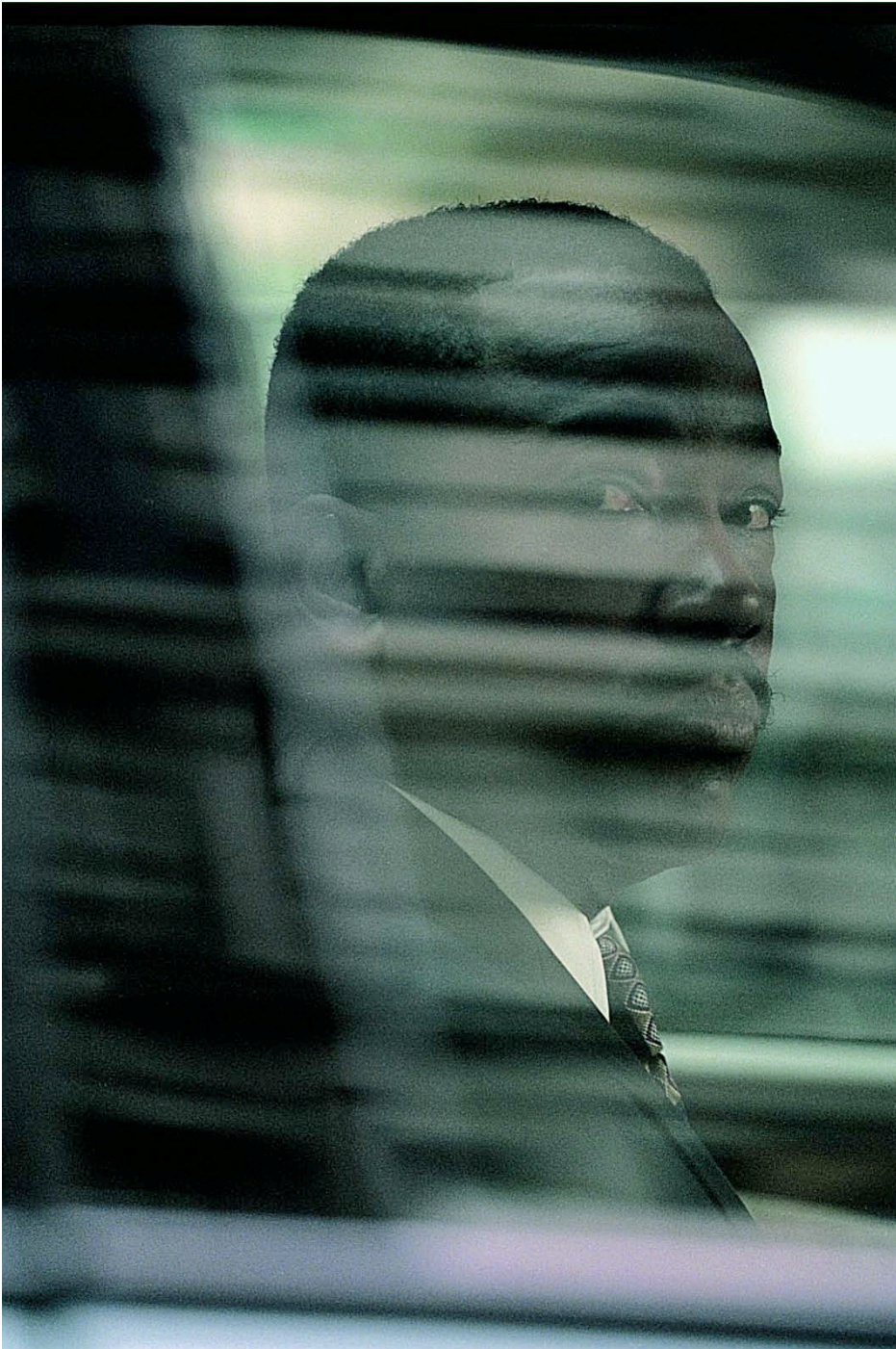
Serie 1: NYC, no. 6 (Tie)

1997

Ed. 1/5

C-Print auf Aluminium mit Leisten

H 105 x B 70 cm (h 41,3 x w 27,6 inches)



Jules Spinatsch

We will never be so close again

Serie 1: NYC, no. 9, (Black President)

1997

Ed. 1/5

C-Print auf Aluminium mit Leisten

H 105 x B 70 cm (h 41,3 x w 27,6 inches)



Jules Spinatsch

We will never be so close again

Serie 1: NYC, no. 11 (Hair on back)

1997

Ed. 1/5

C-Print 2008, auf Aluminium mit Leisten

H 105 x B 70 cm (h 41,3 x w 27,6 inches)



Jules Spinatsch

We will never be so close again

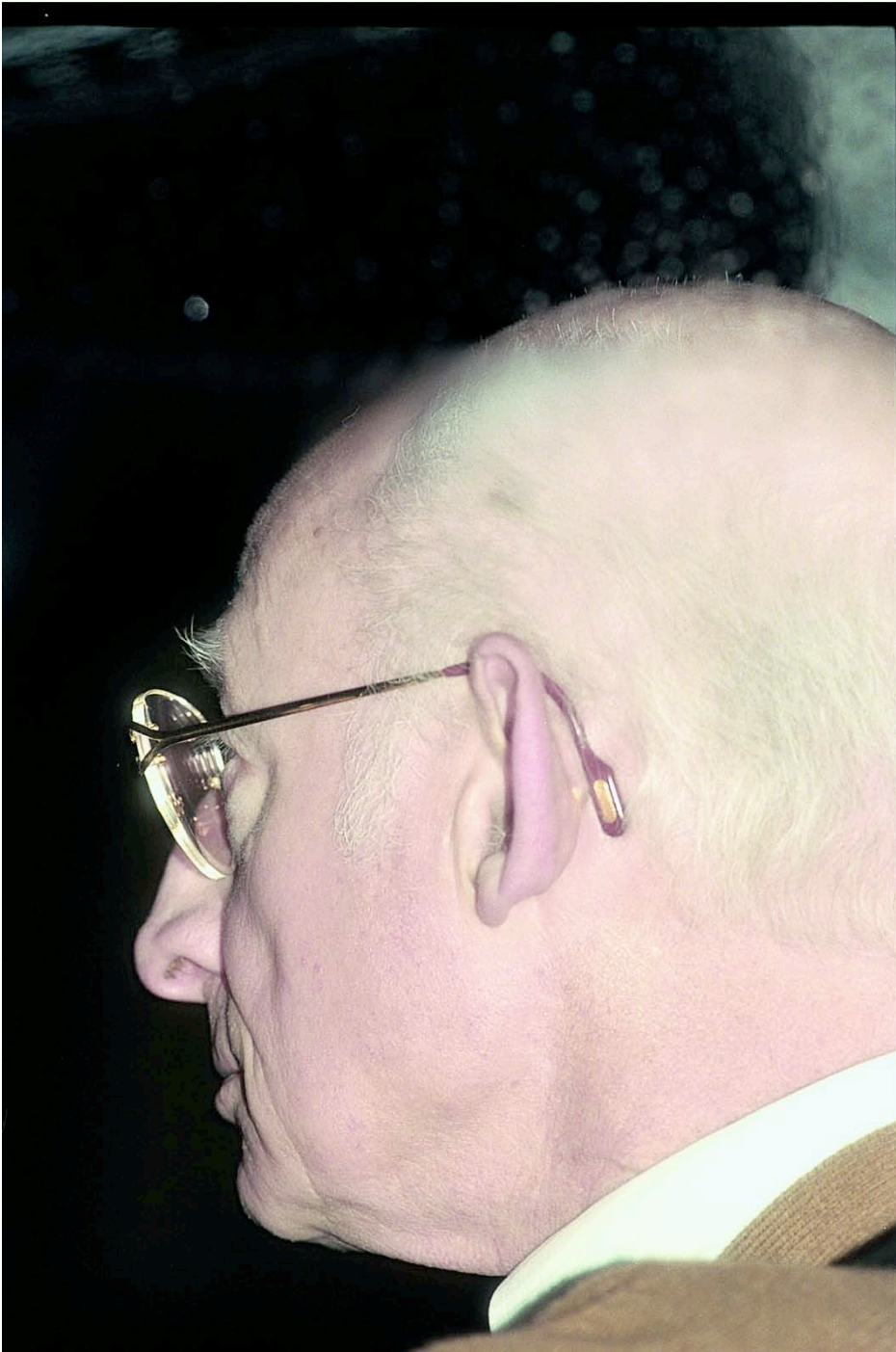
Serie 2: Zürich, no. 1, (Diana)

1997/98

Ed. 1/5

C-Print auf Aluminium mit Leisten

H 60 x B 40 cm (h 23,6 x w 15,7 inches)



Jules Spinatsch

We will never be so close again

Serie 2: Zürich, no. 3 (Opa)

1998

Ed. 1/5

C-Print auf Aluminium mit Leisten

H 60 x B 40 cm (h 23,6 x w 15,7 inches)



Jules Spinatsch

We will never be so close again

Serie 2: Zürich, no. 3 (Oma)

1998

Ed. 1/5

C-Print auf Aluminium mit Leisten

H 60 x B 40 cm (h 23,6 x w 15,7 inches)



Jules Spinatsch

We will never be so close again

Serie 2: Zürich, no. 4 (Face off)

1998

Ed. 1/5

C-Print auf Aluminium mit Leisten

H 60 x B 40 cm (h 23,6 x w 15,7 inches)



Jules Spinatsch

We will never be so close again

Serie 2: Zürich, no. 5 (Girl face off)

1998

Ed. 1/5

C-Print auf Aluminium mit Leisten

H 60 x B 40 cm (h 23,6 x w 15,7 inches)



Jules Spinatsch

We will never be so close again

Serie 2: Zürich, no. 6 (Elbow)

1998

Ed. 1/5

C-Print auf Aluminium mit Leisten

H 60 x B 40 cm (h 23,6 x w 15,7 inches)



Jules Spinatsch

We will never be so close again

Serie 2: Zürich, no. 7

1998

Ed. 1/5

C-Print auf Aluminium mit Leisten

H 60 x B 40 cm (h 23,6 x w 15,7 inches)



Jules Spinatsch

We will never be so close again

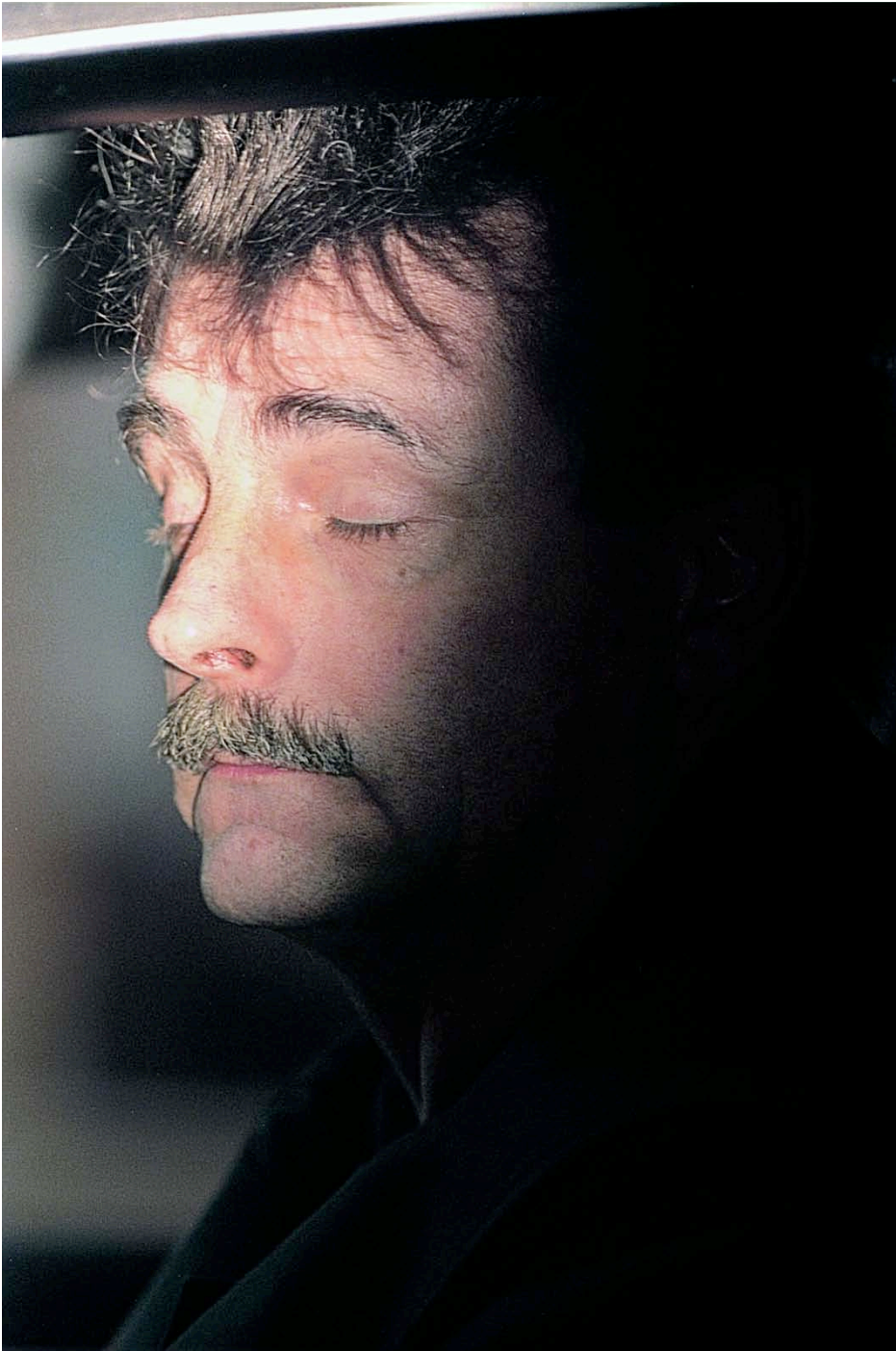
Serie 1: NYC no. 10 (Night)

1998

Ed. 1/5

C:Print, auf Aluminium mit Leisten

H 105 x B 70 cm (h 41,3 x w 27,6 inches)



Jules Spinatsch

We will never be so close again

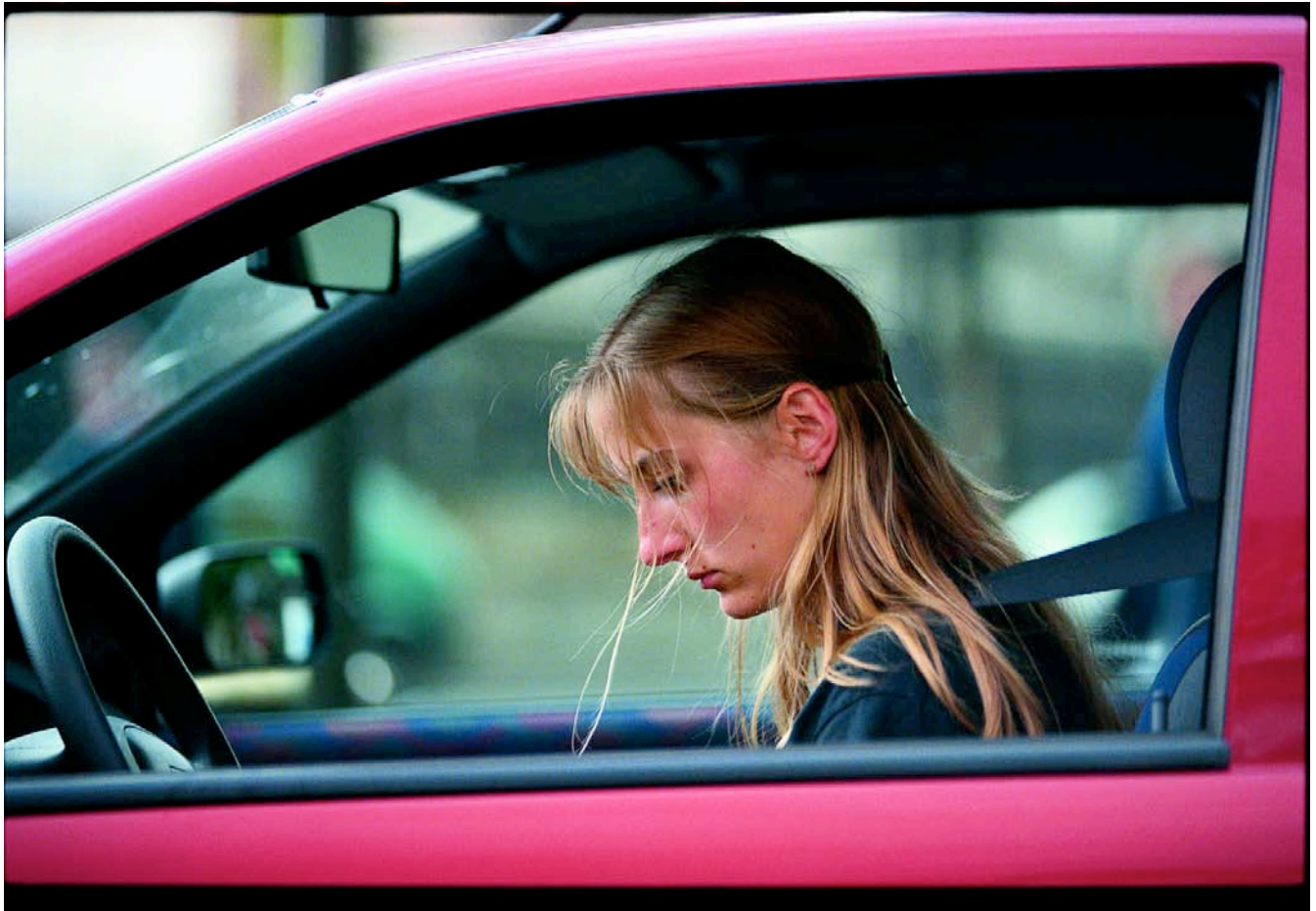
Serie 2: Zürich, no. 9 (eyes closed)

1998

Ed. 1/5

C-Print auf Aluminium mit Leisten

H 60 x B 40 cm (h 23,6 x w 15,7 inches)



Jules Spinatsch

We will never be so close again

Serie 3: Paris, no. 1 (Blonde)

1998

Ed. 1/3

C-Print auf Aluminium mit Leisten

H 90 x B 135 cm (h 35,4 x w 53,1 inches)



Jules Spinatsch

We will never be so close again

Serie 3: Paris, no. 3 (Kadett)

1998

Ed. 1/3

C-Print auf Aluminium mit Leisten

H 90 x B 135 cm (h 35,4 x w 53,1 inches)



Jules Spinatsch

We will never be so close again

Serie 3: Paris, no. 4 (criminels)

1998

Ed. 1/3

C-Print auf Aluminium mit Leisten

H 90 x B 135 cm (h 35,4 x w 53,1 inches)